

# OTXARKOAGA-TXURDINAGA

## DATOS ESTADÍSTICOS

- BARRIOS

- OTXARKOAGA
- TXURDINAGA

- NIVEL GLOBAL DE EUSKERA

- POBLACIÓN DE  $\geq 2$  AÑOS DEL DISTRITO SEGÚN EL NIVEL DE EUSKERA (2001-2011-2016)
- POBLACIÓN DE  $\geq 2$  AÑOS DEL BARRIO SEGÚN EL NIVEL DE EUSKERA (2001-2011-2016)
- POBLACIÓN DE 2 Y MÁS AÑOS DEL DISTRITO SEGÚN EL NIVEL DE EUSKERA Y LA EDAD (2011)
- POBLACIÓN DE 2 Y MÁS AÑOS DEL DISTRITO SEGÚN EL NIVEL DE EUSKERA Y LA EDAD (2016)
- POBLACIÓN DE  $\geq 2$  DEL BARRIO SEGÚN EL NIVEL DE EUSKERA Y LA EDAD (2011-2016)

- TRANSMISIÓN DE LA LENGUA

- POBLACIÓN DE  $\geq 2$  DEL DISTRITO SEGÚN LENGUA MATERNA (2011-2016)
- POBLACIÓN DE  $\geq 2$  DEL BARRIO SEGÚN LA LENGUA MADRE (2011-2016)
- POBLACIÓN DE  $\geq 2$  SEGÚN LA LENGUA HABLADA EN CASA (2011-2016)
- POBLACIÓN DE  $\geq 2$  DEL BARRIO SEGÚN LA LENGUA HABLADA EN CASA (2011-2016)

# OTXARKOAGA-TXURDINAGA

## DEFINICIONES

### NIVEL GLOBAL DE EUSKERA

Esta variable se ha obtenido asignando una tipología -"nada", "con dificultad", "bien"- a los cuatro indicadores básicos del Censo de Población referidas al conocimiento del euskera: ¿entiende?, ¿habla?, ¿lee?, ¿escribe?

Se distinguen siete tipos:

#### **Euskaldunes:**

- **Euskaldunes alfabetizados.** personas que entienden, hablan, leen y escriben bien el euskera.
- **Euskaldunes parcialmente alfabetizados.** personas que entienden y hablan bien el euskera, pero lo leen y lo escriben con dificultad.
- **Euskaldunes sin alfabetizar.** personas que entienden y hablan bien el euskera pero no saben leerlo ni escribirlo.

#### **Cuasi-euskaldunes:**

- **Cuasi-euskaldunes alfabetizados.** personas que entienden el euskera bien o con dificultad, lo hablan con dificultad y saben leerlo y escribirlo bien o con dificultad.
- **Cuasi-euskaldunes sin alfabetizar.** Personas que entienden bien o con dificultad el euskera, lo hablan con dificultad y no saben leerlo ni escribirlo.
- **Cuasi-euskaldunes pasivos.** personas que entienden el euskera bien o con dificultad y no lo hablan nada.

#### **Erdaldunes:**

- **Erdaldunes.** personas que no entienden ni hablan el euskera.

### LENGUA MATERNA

Se refiere a la primera lengua que se aprende en la infancia hasta los 3 años, distinguiéndose las personas que la primera infancia recibieron el euskera como única lengua, las que aprendieron el castellano exclusivamente, las que recibieron de forma casi simultánea el euskera y el castellano, y por último, aquellas personas que no aprendieron como lengua materna ni el euskera ni el castellano.

### LENGUA HABLADA EN CASA

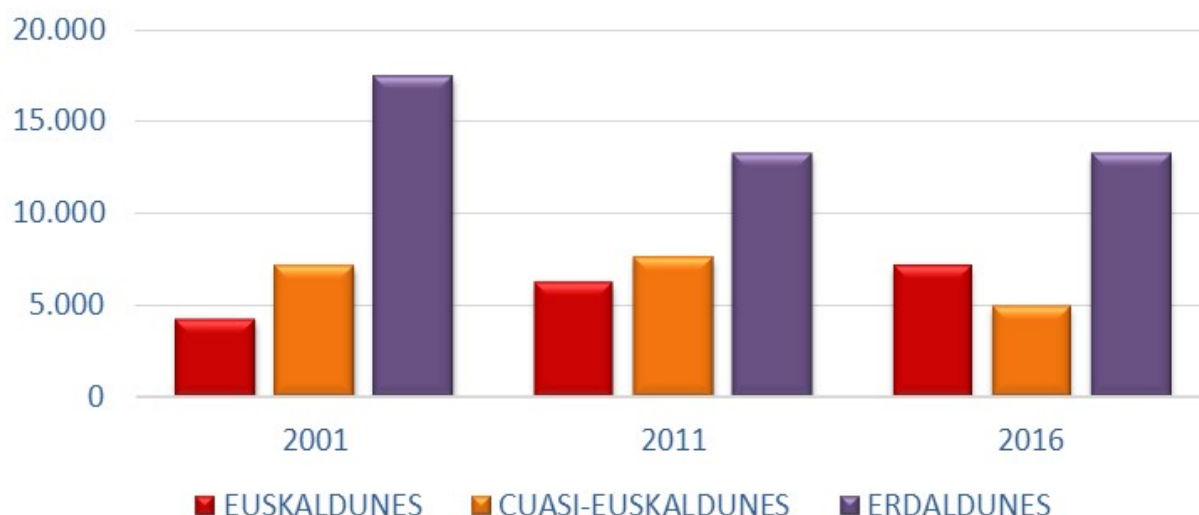
Se refiere a la lengua que se habla con mayor frecuencia dentro del domicilio, admitiéndose las mismas opciones de respuesta que en la lengua materna: euskera, castellano, ambas u otra distinta.

# OTXARKOAGA-TXURDINAGA

- POBLACIÓN DE >=2 AÑOS DEL DISTRITO SEGÚN EL NIVEL DE EUSKERA (2001-2011-2016)

	2001		2011		2016	
<b>Total</b>	28.766		27.016		25.338	
<b>EUSKALDUNES</b>	<b>4.186</b>	<b>15%</b>	<b>6.236</b>	<b>23%</b>	<b>7.117</b>	<b>28%</b>
--Euskaldunes alfabetizados	3.575	12%	5.483	20%	6.328	25%
--Euskaldunes parcialmente alfabetizados	469	2%	435	2%	487	2%
--Euskaldunes no alfabetizados	142	0%	318	1%	302	1%
<b>CUASI-EUSKALDUNES</b>	<b>7.122</b>	<b>25%</b>	<b>7.537</b>	<b>28%</b>	<b>4.944</b>	<b>20%</b>
--Cuasi-euskaldunes alfabetizados	5.102	18%	5.024	19%	3.396	13%
--Cuasi-euskaldunes no alfabetizados	729	3%	726	3%	616	2%
--Cuasi-euskaldunes. pasivos	1.291	4%	1.787	7%	932	4%
<b>ERDALDUNES</b>	<b>17.458</b>	<b>61%</b>	<b>13.243</b>	<b>49%</b>	<b>13.277</b>	<b>52%</b>

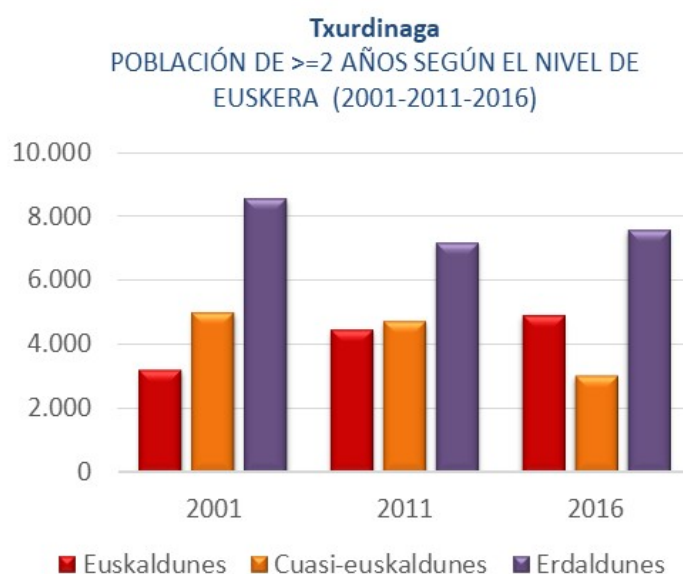
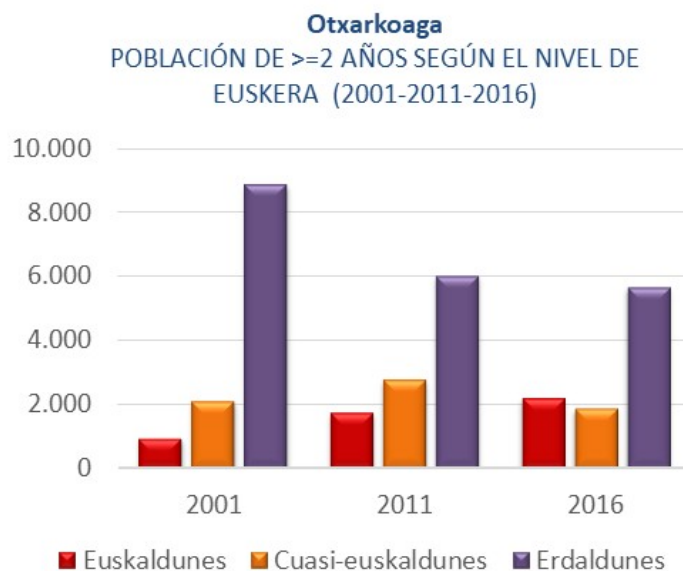
OTXARKOAGA-TXURDINAGA  
POBLACIÓN DE >=2 AÑOS SEGÚN EL NIVEL DE EUSKERA  
(2001-2011-2016)



# OTXARKOAGA-TXURDINAGA

- POBLACIÓN DE >=2 AÑOS DEL BARRIO SEGÚN EL NIVEL DE EUSKERA (2001-2011-2016)

		2001		2011		2016	
Otxarkoaga	Euskaldunes	944	8%	1.771	17%	2.210	23%
	Cuasi-euskaldunes	2.107	18%	2.779	26%	1.890	19%
	Erdaldunes	8.895	74%	6.028	57%	5.665	58%
Txurdinaga	Euskaldunes	3.242	19%	4.465	27%	4.907	32%
	Cuasi-euskaldunes	5.015	30%	4.758	29%	3.054	20%
	Erdaldunes	8.563	51%	7.215	44%	7.612	49%

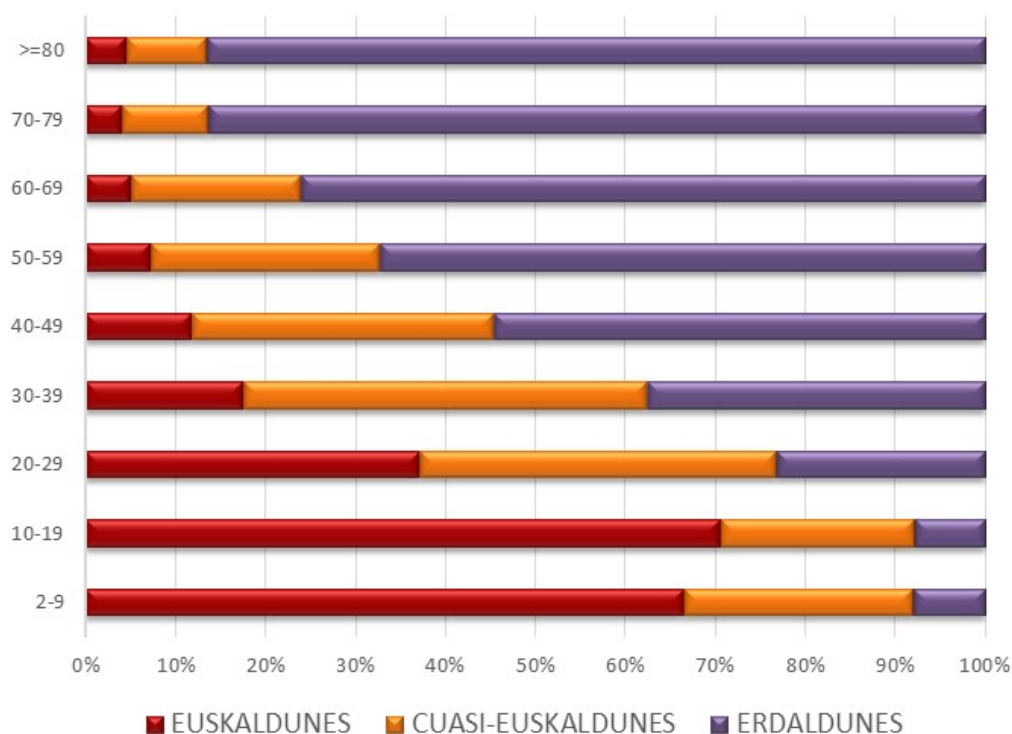


# OTXARKOAGA-TXURDINAGA

- POBLACIÓN DE 2 Y MÁS AÑOS DEL DISTRITO SEGÚN EL NIVEL DE EUSKERA Y LA EDAD (2011)

		EUSKALDUNES		CUASI-EUSKALDUNES		ERDALDUNES	
<b>TOTAL</b>	<b>27.016</b>	<b>6.236</b>	<b>23%</b>	<b>7.537</b>	<b>28%</b>	<b>13.243</b>	<b>49%</b>
<b>2-9</b>	1.950	1.294	<b>66%</b>	497	<b>25%</b>	159	<b>8%</b>
<b>10-19</b>	2.743	1.932	<b>70%</b>	595	<b>22%</b>	216	<b>8%</b>
<b>20-29</b>	3.324	1.230	<b>37%</b>	1.322	<b>40%</b>	772	<b>23%</b>
<b>30-39</b>	3.356	586	<b>17%</b>	1.508	<b>45%</b>	1.262	<b>38%</b>
<b>40-49</b>	5.003	591	<b>12%</b>	1.678	<b>34%</b>	2.734	<b>55%</b>
<b>50-59</b>	4.402	319	<b>7%</b>	1.119	<b>25%</b>	2.964	<b>67%</b>
<b>60-69</b>	2.471	124	<b>5%</b>	467	<b>19%</b>	1.880	<b>76%</b>
<b>70-79</b>	2.253	91	<b>4%</b>	216	<b>10%</b>	1.946	<b>86%</b>
<b>&gt;=80</b>	1.514	69	<b>5%</b>	135	<b>9%</b>	1.310	<b>87%</b>

OTXARKOAGA-TXURDINAGA  
POBLACIÓN DE 2 Y MÁS AÑOS DEL DISTRITO POR NIVEL DE  
EUSKERA Y EDAD (2011)

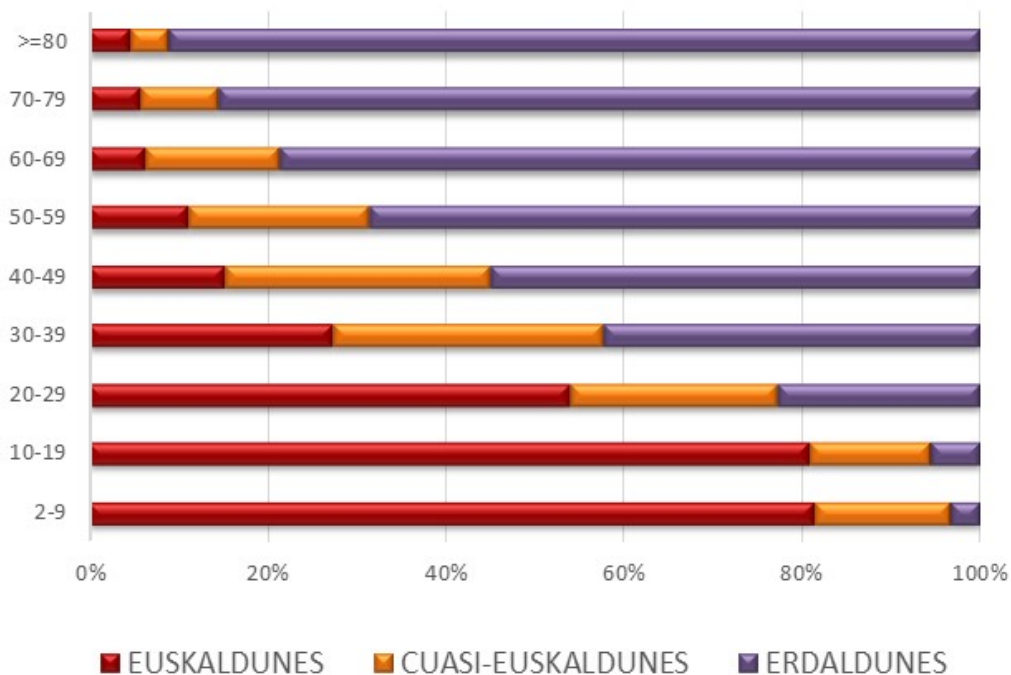


# OTXARKOAGA-TXURDINAGA

- POBLACIÓN DE 2 Y MÁS AÑOS DEL DISTRITO SEGÚN EL NIVEL DE EUSKERA Y LA EDAD (2016)

		EUSKALDUNES		CUASI-EUSKALDUNES		ERDALDUNES	
<b>TOTAL</b>	<b>25.338</b>	<b>7.117</b>	<b>28%</b>	<b>4.944</b>	<b>20%</b>	<b>13.277</b>	<b>52%</b>
<b>2-9</b>	1.554	1.267	<b>82%</b>	237	<b>15%</b>	50	<b>3%</b>
<b>10-19</b>	2.509	2.029	<b>81%</b>	341	<b>14%</b>	139	<b>6%</b>
<b>20-29</b>	2.717	1.469	<b>54%</b>	632	<b>23%</b>	616	<b>23%</b>
<b>30-39</b>	2.989	819	<b>27%</b>	908	<b>30%</b>	1.262	<b>42%</b>
<b>40-49</b>	3.699	568	<b>15%</b>	1.098	<b>30%</b>	2.033	<b>55%</b>
<b>50-59</b>	5.038	569	<b>11%</b>	1.020	<b>20%</b>	3.449	<b>68%</b>
<b>60-69</b>	3.073	198	<b>6%</b>	464	<b>15%</b>	2.411	<b>78%</b>
<b>70-79</b>	1.873	109	<b>6%</b>	165	<b>9%</b>	1.599	<b>85%</b>
<b>&gt;=80</b>	1.886	89	<b>5%</b>	79	<b>4%</b>	1.718	<b>91%</b>

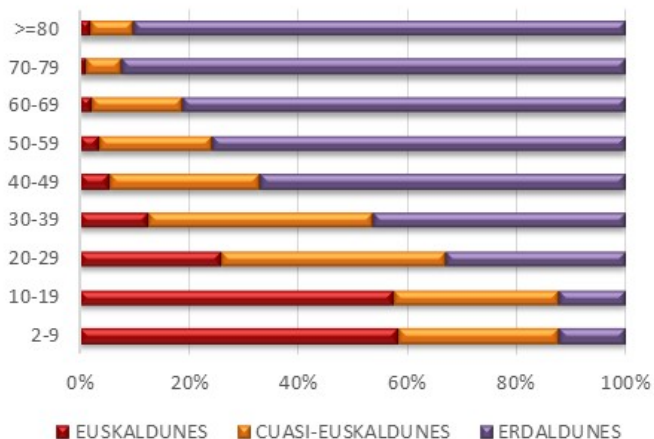
OTXARKOAGA-TXURDINAGA  
POBLACIÓN DE >=2 AÑOS POR NIVEL DE EUSKERA Y EDAD  
(2016)



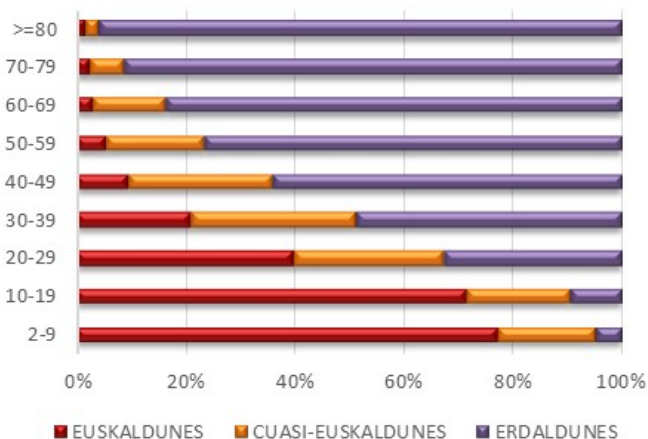
# OTXARKOAGA-TXURDINAGA

- POBLACIÓN DE >=2 DEL BARRIO SEGÚN EL NIVEL DE EUSKERA Y LA EDAD (2011-2016)

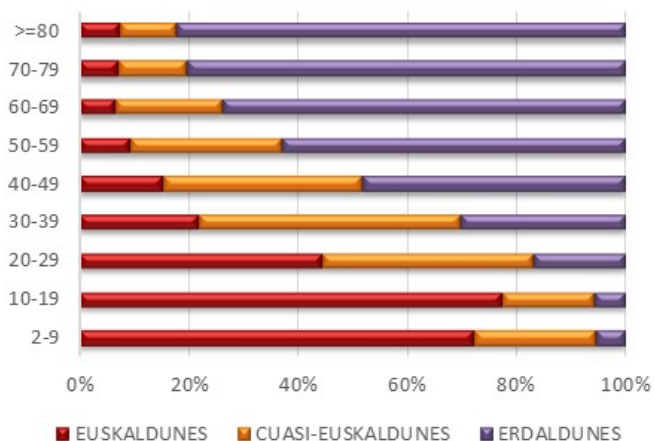
**Otxarkoaga**  
POBLACIÓN DE >=2 AÑOS POR NIVEL DE EUSKERA Y EDAD (2011)



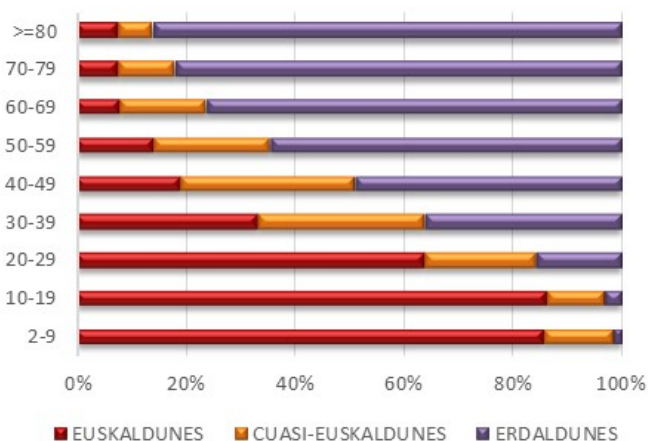
**Otxarkoaga**  
POBLACIÓN DE 2 Y MÁS AÑOS POR NIVEL DE EUSKERA Y EDAD (2016)



**Txurdinaga**  
POBLACIÓN DE >=2 AÑOS POR NIVEL DE EUSKERA Y EDAD (2011)



**Txurdinaga**  
POBLACIÓN DE 2 Y MÁS AÑOS POR NIVEL DE EUSKERA Y EDAD (2016)

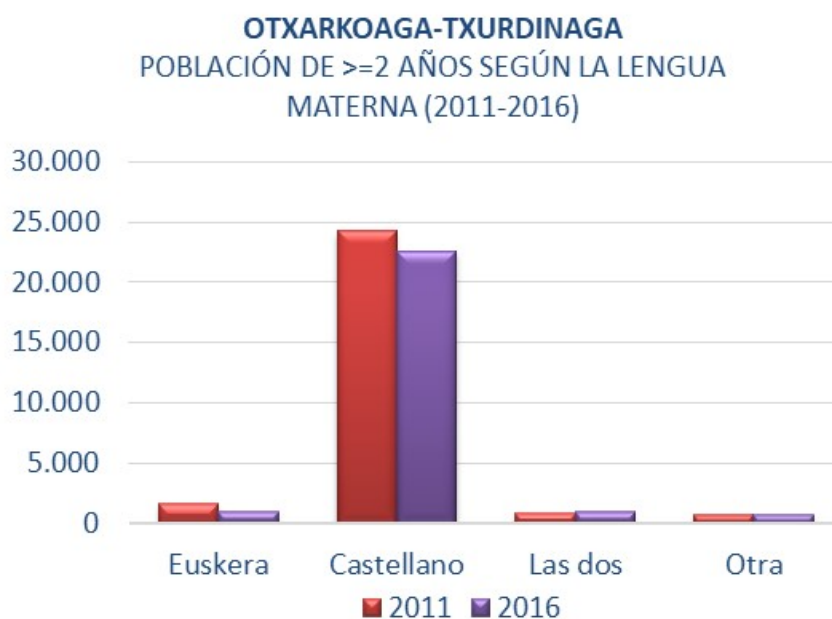


# OTXARKOAGA-TXURDINAGA

- TRANSMISIÓN DE LA LENGUA

- POBLACIÓN DE >=2 DEL DISTRITO SEGÚN LENGUA MATERNA (2011-2016)**

	2011		2016	
Euskera	1.073	4%	999	4%
Castellano	24.269	90%	22.607	89%
Las dos	909	3%	958	4%
Otra	765	3%	774	3%





# OTXARKOAGA-TXURDINAGA

- POBLACIÓN DE >=2 DEL BARRIO SEGÚN LA LENGUA MATERNA (2011-2016)

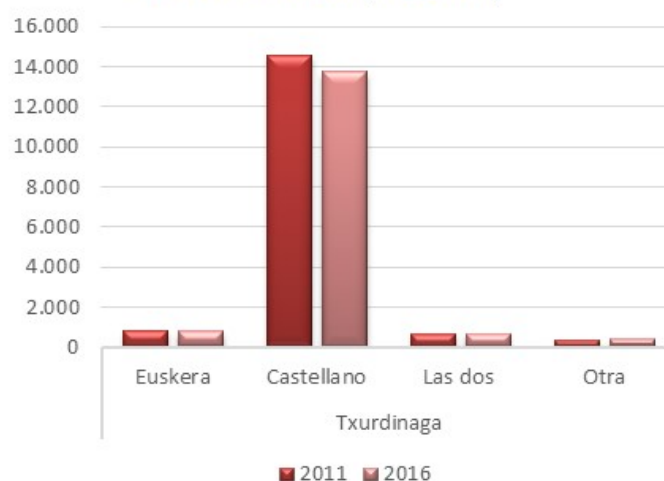
		2011		2016	
Otxarkoaga	Euskera	228	2%	225	2%
	Castellano	9.701	92%	8.872	91%
	Las dos	246	2%	280	3%
	Otra	403	4%	388	4%

Txurdinaga	Euskera	845	5%	774	5%
	Castellano	14.568	89%	13.735	88%
	Las dos	663	4%	678	4%
	Otra	362	2%	386	2%

POBLACIÓN DE 2 Y MÁS AÑOS SEGÚN LA LENGUA MATERNA (2011-2016)



POBLACIÓN DE 2 Y MÁS AÑOS SEGÚN LA LENGUA MATERNA (2011-2016)

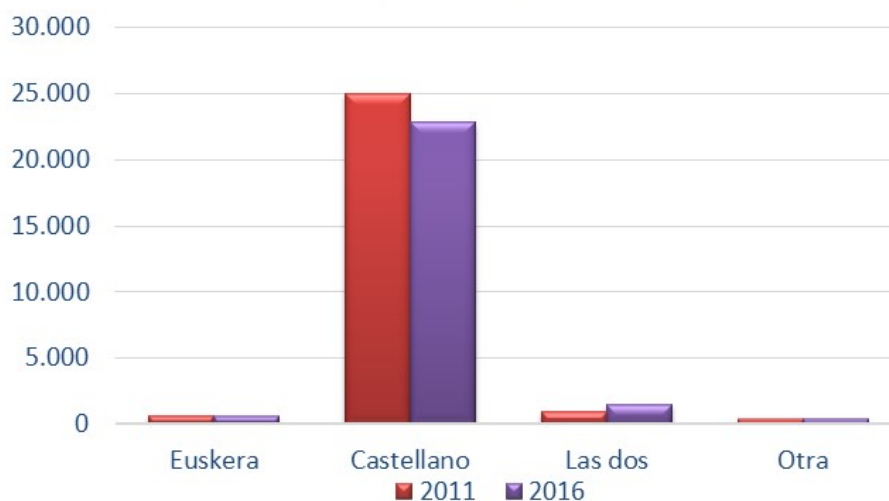


# OTXARKOAGA-TXURDINAGA

- POBLACIÓN DE >=2 SEGÚN LA LENGUA HABLADA EN CASA (2011-2016)

	2011		2016	
Euskera	667	2%	614	2%
Castellano	25.006	93%	22.802	90%
Las dos	962	4%	1.497	6%
Otra	381	1%	425	2%

OTXARKOAGA-TXURDINAGA  
POBLACIÓN DE >=2 SEGÚN LA LENGUA HABLADA EN CASA  
(2011-2016)



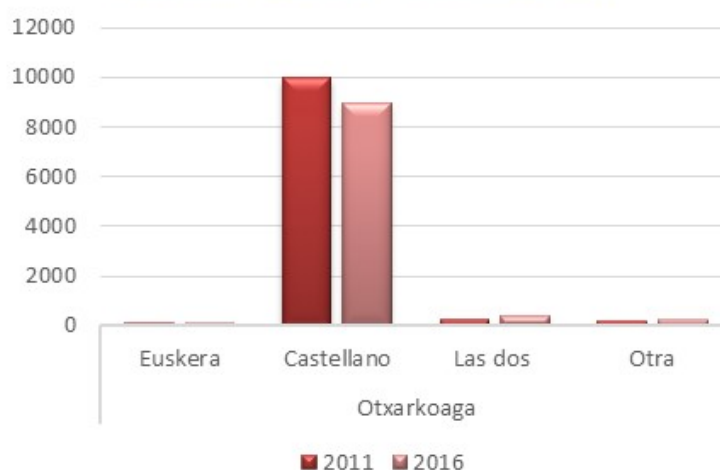
# OTXARKOAGA-TXURDINAGA

- POBLACIÓN DE >=2 DEL BARRIO SEGÚN LA LENGUA HABLADA EN CASA (2011-2016)

		2011		2016	
<b>Otxarkoaga</b>	Euskera	130	%1	121	%1
	Castellano	9.987	%94	8.991	%92
	Las dos	259	%2	419	%4
	Otra	202	%2	234	%2

<b>Txurdinaga</b>	Euskera	537	%3	493	%3
	Castellano	15.019	%91	13.811	%89
	Las dos	703	%4	1.078	%7
	Otra	179	%1	191	%1

POBLACIÓN DE 2 Y MÁS AÑOS SEGÚN LA LENGUA HABLADA EN CASA (2011-2016)



POBLACIÓN DE 2 Y MÁS AÑOS SEGÚN LA LENGUA HABLADA EN CASA (2011-2016)

